

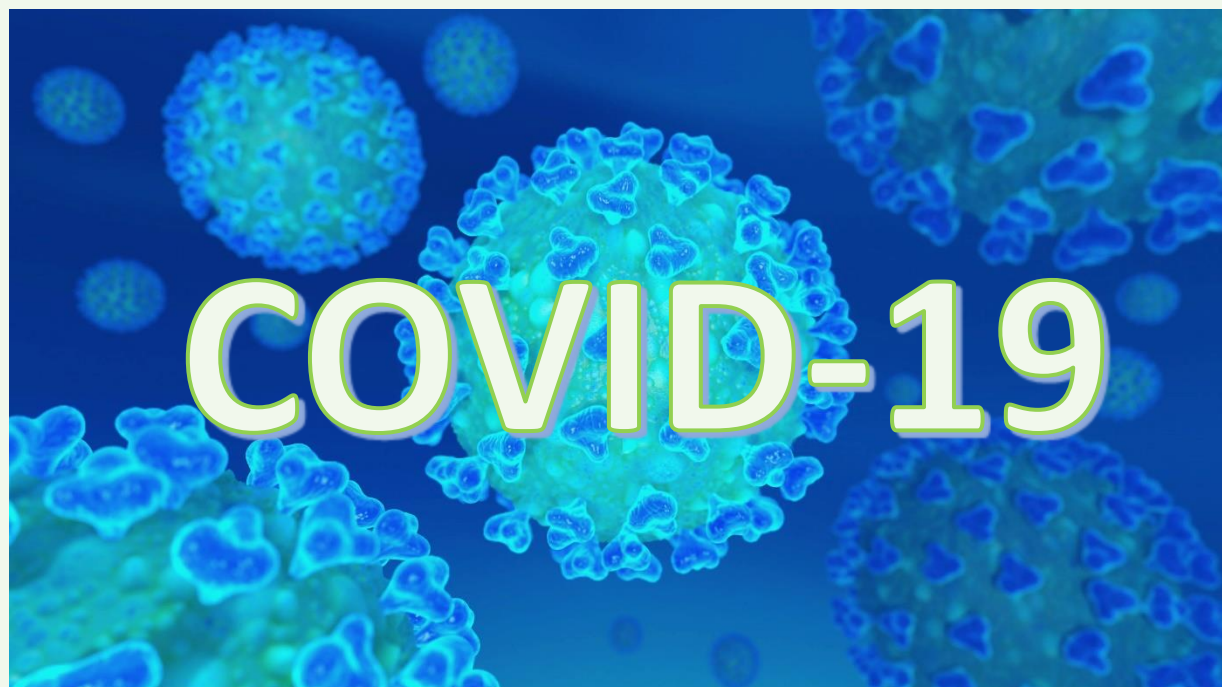


משרד  
הבריאות  
לחיים בריאים יותר



# תמונת מצב יומית

18 ביוני 2020 – 9:00





משרד  
הבריאות  
לחיים בריאים יותר

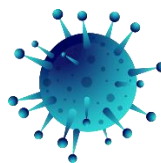


4092



פעילים

מאומתים 19,894



303

29

36

45

4011



נפטרו  
עד כה

מונשמים  
מתוך קשה

קשה

בינוני

קל



מחלימים

15,499



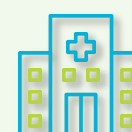
חולים  
בבתי מלון\*\*

471



חולים  
בטיפול בבית\*\*

2774



בתי חולים

136



בידוד בית

234,021

15,437

עד כה

כעת

\*\* מנתוני קופות החולים, שעה 06:30

\*הנתונים נלקחו ממערכת ה-BI של משרד הבריאות בשעה 07:00



משרד  
הבריאות  
לחיים בריאים יותר

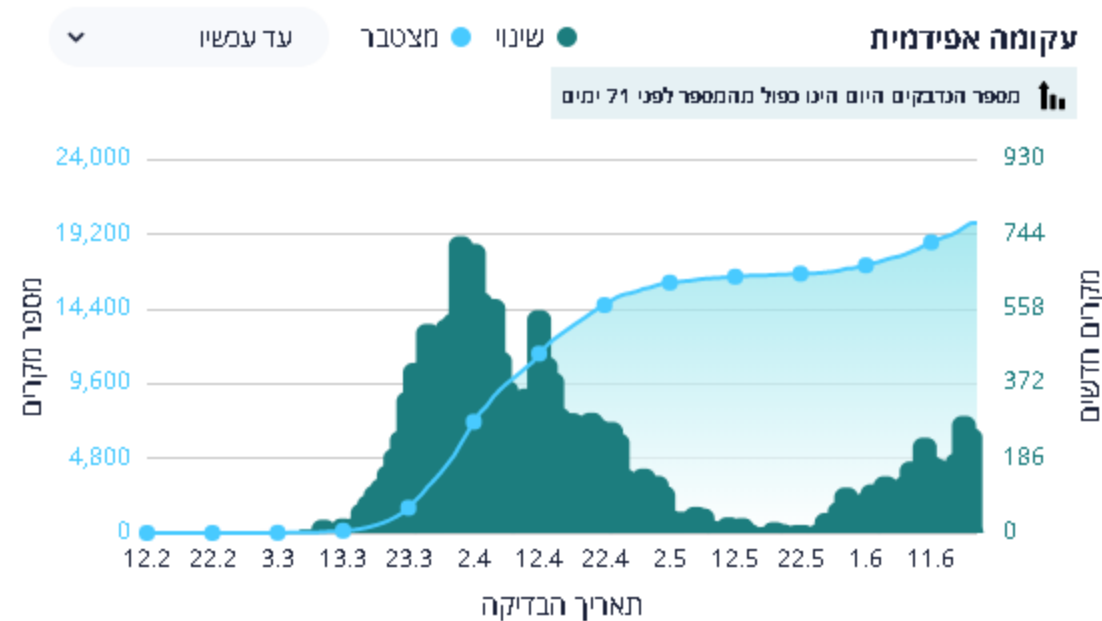
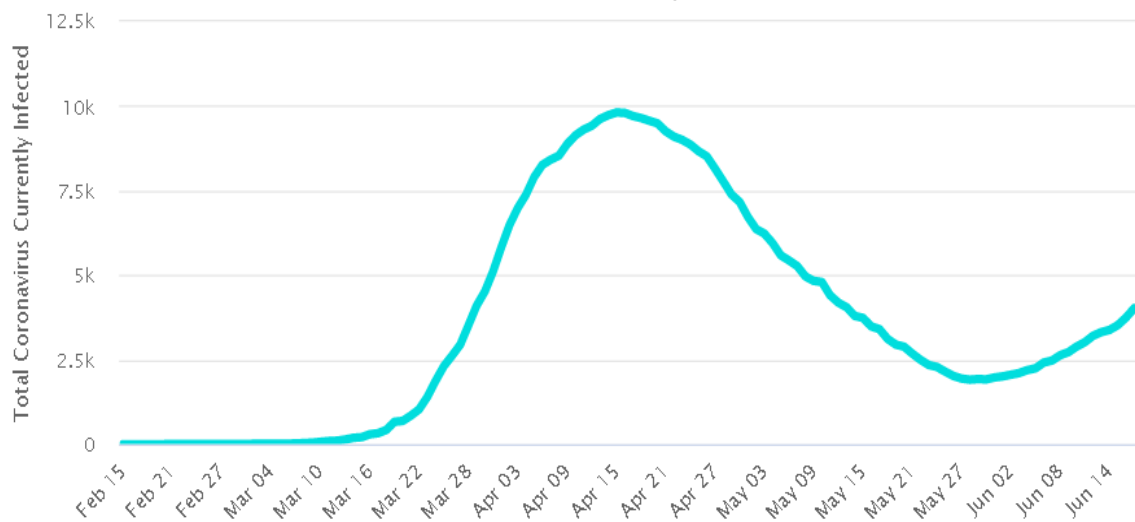


# עקומה אפידמית בישראל

## עקומה אפידמית\*

## עקומה יומית מקרים פעילים בישראל

(Number of Infected People)



\*הנתונים נלקחו ממערכת ה-BI של מש' הבריאות בשעה 07:00



בדיקות שהתבצעו אתמול

14,676

1,556 היום

||| בדיקות יומיות

שיעור הבדיקות לכל 100 אלף איש

8,806

ממוצע המאומתים בשבוע האחרון

177

ממוצע בדיקות יומי בשבוע האחרון

8,917

כמות בדיקות

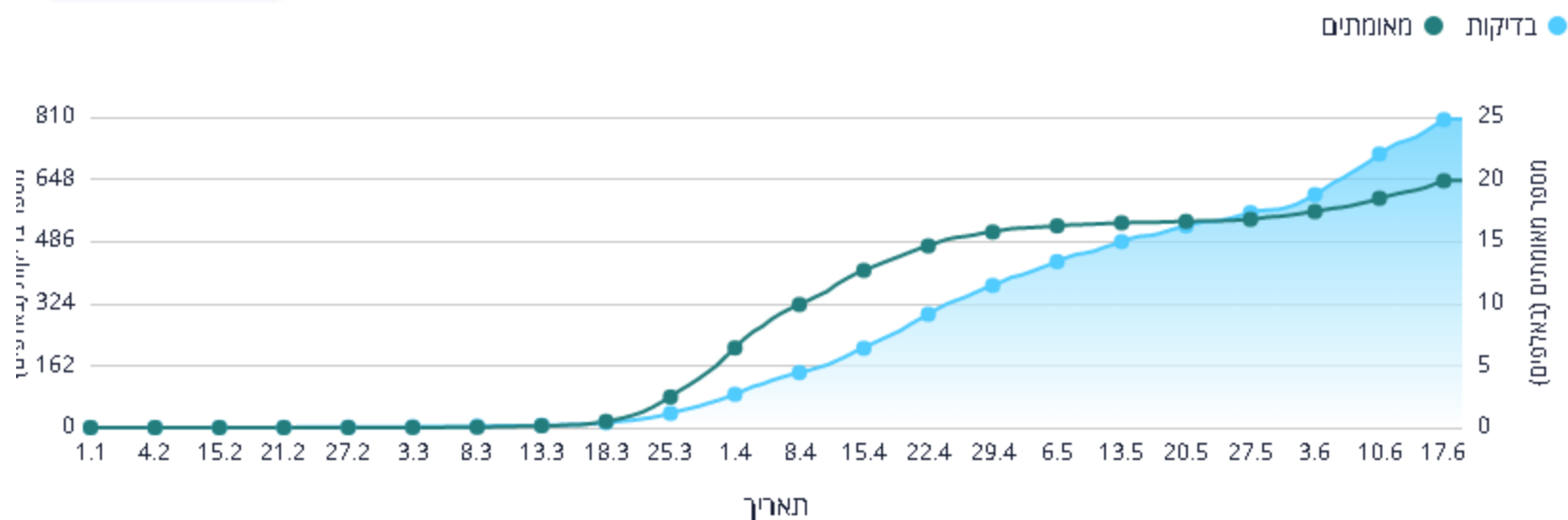
804,699

+1,556 היום +0.2%

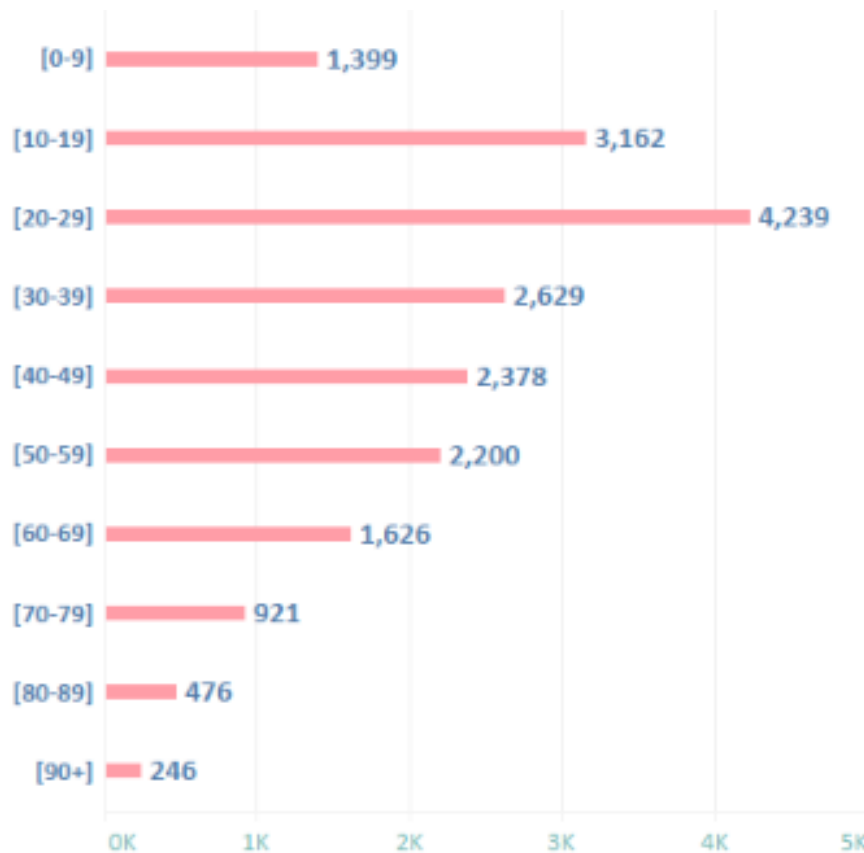
||| בדיקות יומיות

עד עמסיו

### מספר בדיקות מול מספר מאומתים (מצטבר)

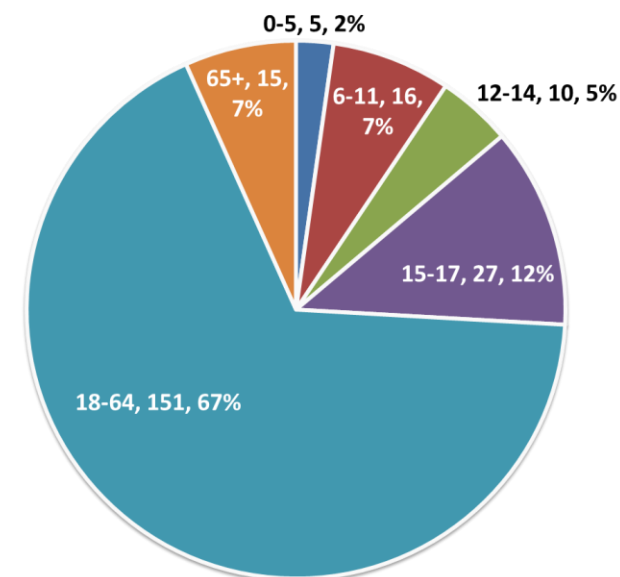


## פילוח מאומתים מצטבר לפי קבוצות גיל



## פילוח מאומתים חדשים לפי קבוצות גיל

התפלגות גילאים לחולי קורונה, 17/6/2020, n=261\*



\* ל-37 חולים גיל עדיין אינו זמין במערכת הממוחשבת



הגיעו מ-	מספר חולים
דייר במוסד לטיפול ארוך-טווח	6
הגיע מחו"ל	1
ישובים עם תחלואה גבוהה ידועה	50
ישובים אחרים	204
<b>סה"כ</b>	<b>261</b>

מתוך נתוני: 17.6.2020



# מכלול קהילה – קופות חולים

